

# Femme de 50 ans ,hyperparathyroïdie depuis 5 ans

Déformations osseuses du thorax ,désaxation

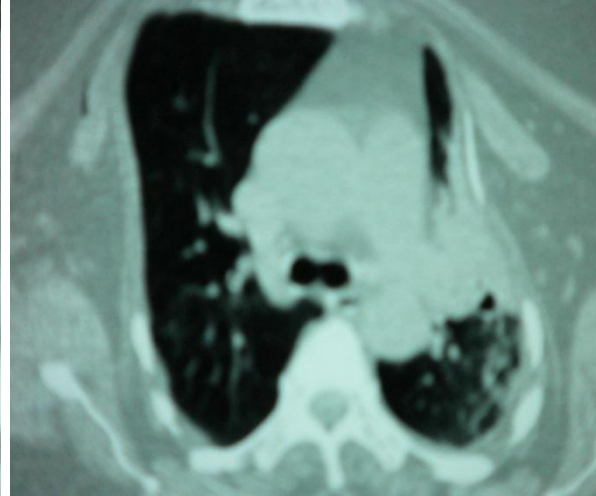
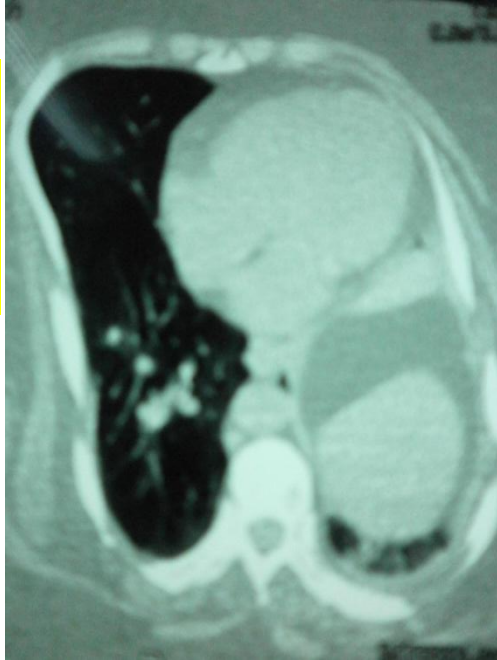


Image lytique, géographique, excentrée et soufflant la cote sans envahissement des tissus mous  
**Tumeurs brunes (ostéoclastomes)?**

Fractures spontanées peu douloureuses consolidation tardivement



Ostéosclérose des plateaux; résorption osseuse ailleurs-> **Aspect en bandes « de maillot de rugby » du rachis**